



Bonjour,

Nous allons voir comment configurer FileZilla, logiciel FTP gratuit.

- 1) Nous supposons que vous avez installé FileZilla.
- 2) Nous optimisons ce tutorial pour qu'il soit fonctionnel avec notre plate-forme d'hébergement : <http://www.punchost.com>

Si vous venez d'ouvrir un compte sur [punchost.com](http://punchost.com) vous avez dû recevoir un mail de la forme :

Bienvenue sur votre nouveau compte hébergement web PUNCHOST!

Vous trouverez ci-dessous des informations importantes à propos de votre nouveau compte hébergement web, veuillez conserver précieusement cet email:-

\*\*\* Information Basique \*\*\*

Nom de Domaine: [votredomaine.com](http://votredomaine.com) ou jusqu'à ce que le domaine fonctionne  
<http://IPserveur/votredomaine.com>

Nom Pack: Votre choix

\*\*\* FTP \*\*\*

Identifiant: [votredomaine.com](http://votredomaine.com)

Mot de Passe: MoTdePaSse

Nom Serveur: [ftp.votredomaine.com](http://ftp.votredomaine.com) ou [IPserveur](http://IPserveur)

\*\*\* Tableau de bord eXtend \*\*\*

Identifiant: [votredomaine.com](http://votredomaine.com)

Mot de Passe: MoTdePaSse

Adresse Tableau de Bord: <http://tdb.punchost.com/>

\*\*\* FrontPage \*\*\*

Identifiant: [votredomaine.com](http://votredomaine.com)

Mot de Passe: MoTdePaSse

\*\*\* Email \*\*\*

Serveur Mail Entrant: [mail.votredomaine.com](mailto:mail.votredomaine.com) ou [IPserveur](http://IPserveur)

Serveur Mail Sortant: [mail.votredomaine.com](mailto:mail.votredomaine.com) ou [IPserveur](http://IPserveur)

Notre serveur mail sortant utilise une authentification:-

Identifiant: [votredomaine.com](http://votredomaine.com)

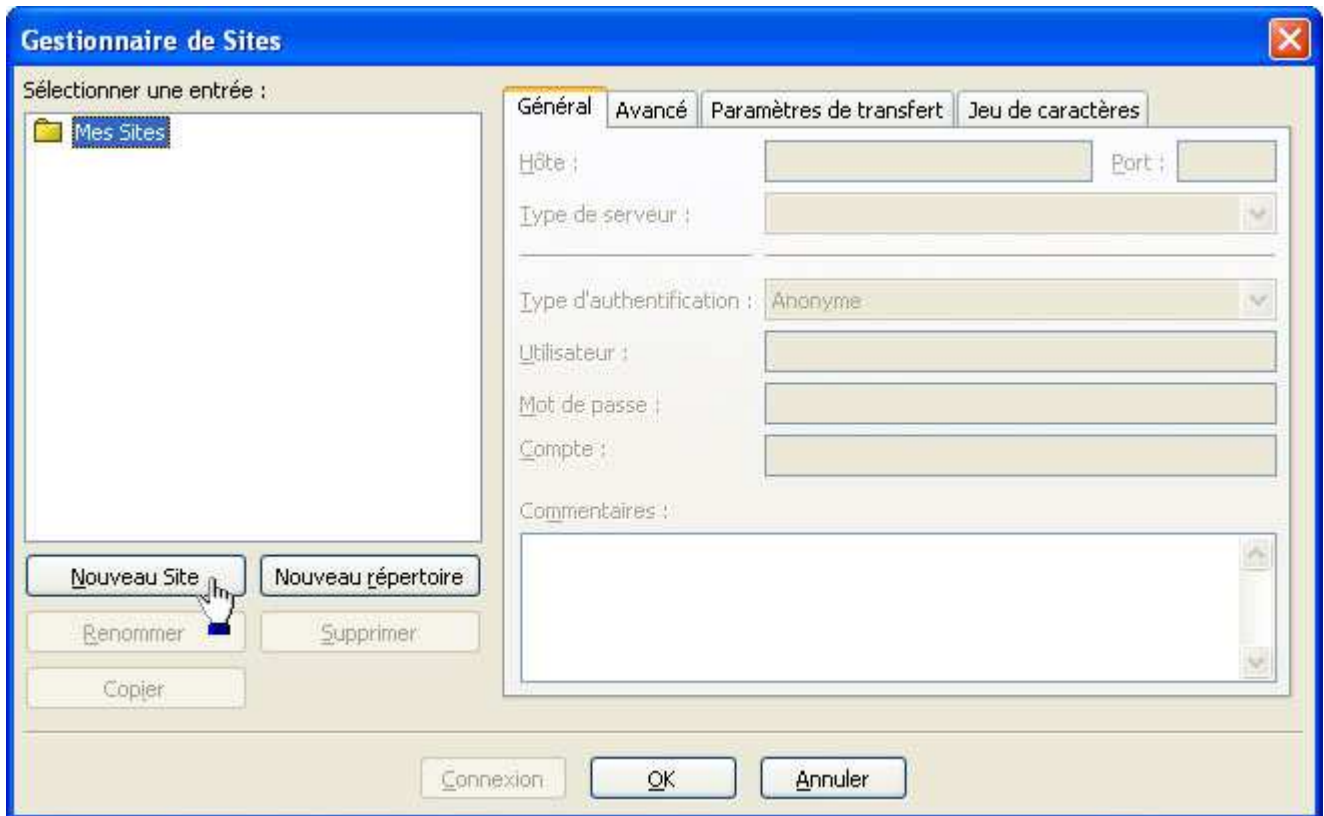
Mot de passe: MoTdePaSse

Pour configurer votre email veuillez vous connecter sur le tableau de bord eXtend et cliquer "Email"

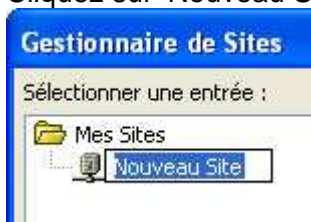
Les informations qui nous concernent ici sont celle de votre accès FTP.

Nous allons ouvrir FileZilla, puis faites 'Fichier / Gestionnaire de sites' (ou ctrl + s).

Vous obtenez :

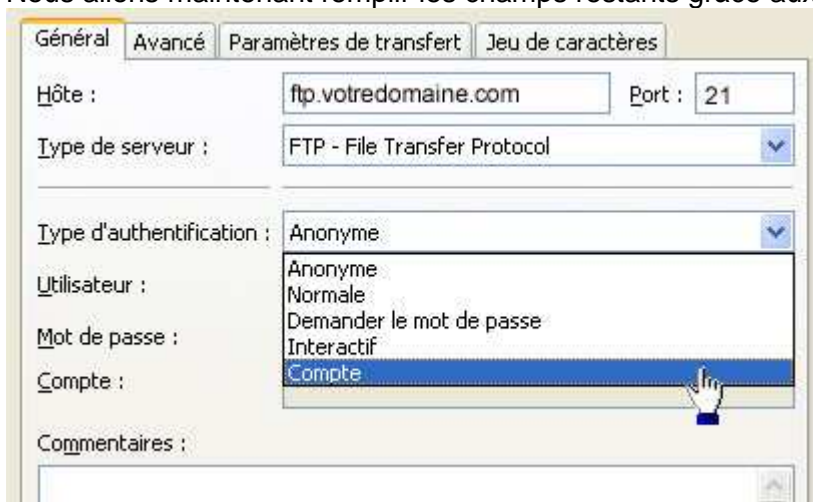


Cliquez sur 'Nouveau Site' :



Nommez-le par exemple 'Test'. Faites 'entrée'.

Nous allons maintenant remplir les champs restants grâce aux instructions reçues par email :



Hôte : vous mettez le nom du serveur ou l'adresse IP.

Port : vous mettez '21'.

Type de serveur : vous vérifiez bien que vous êtes en accès FTP.

Type d'authentification : vous choisissez Compte.

En choisissant Compte, les champs 'Utilisateur' et 'Mot de passe' ne sont plus inactifs, vous pouvez les remplir.

Voyons comment :

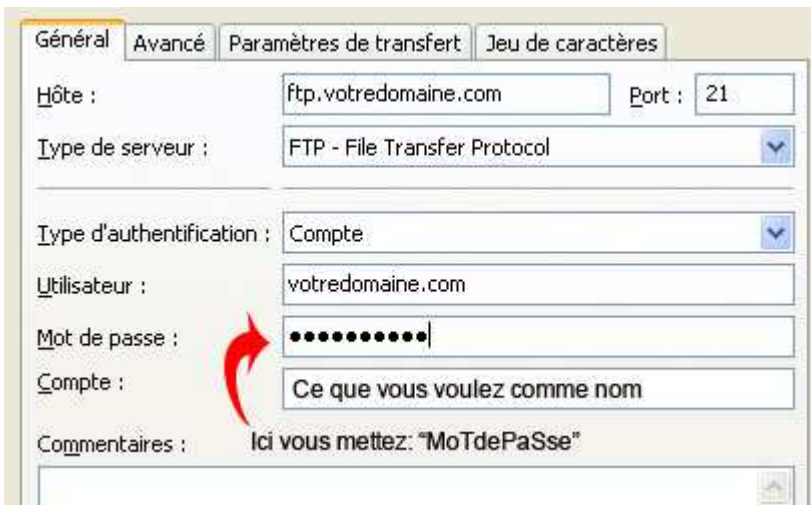
Dans l'e-mail que vous avez reçu, vous avez les identifiants :

Utilisateur : votredomaine.com

Mot de passe : MoTdePaSse

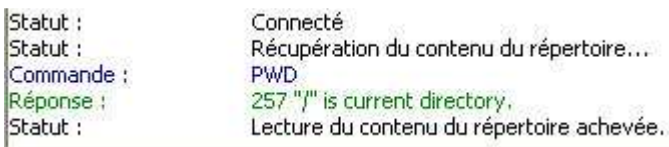
Pour le champ 'Compte', vous mettez ce que vous voulez.

Vous devez obtenir ça :

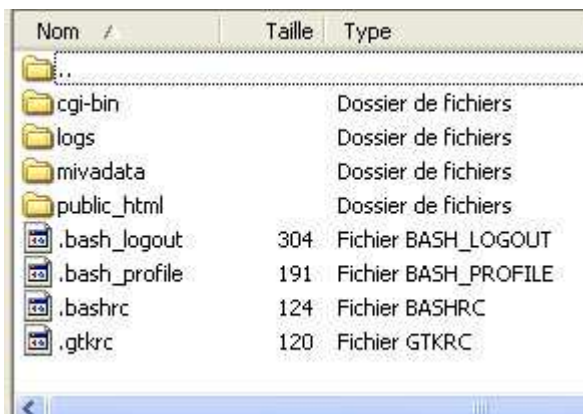


Vous cliquez sur le bouton 'connexion' qui se trouve un peu plus bas.

Dans la grande fenêtre du haut vous devez avoir :



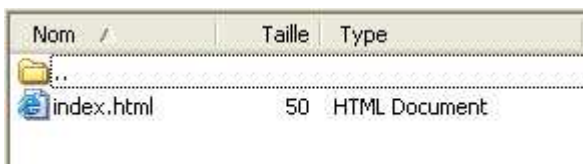
Dans une fenêtre de droite vous devez avoir :



KésKecèkeSa ???

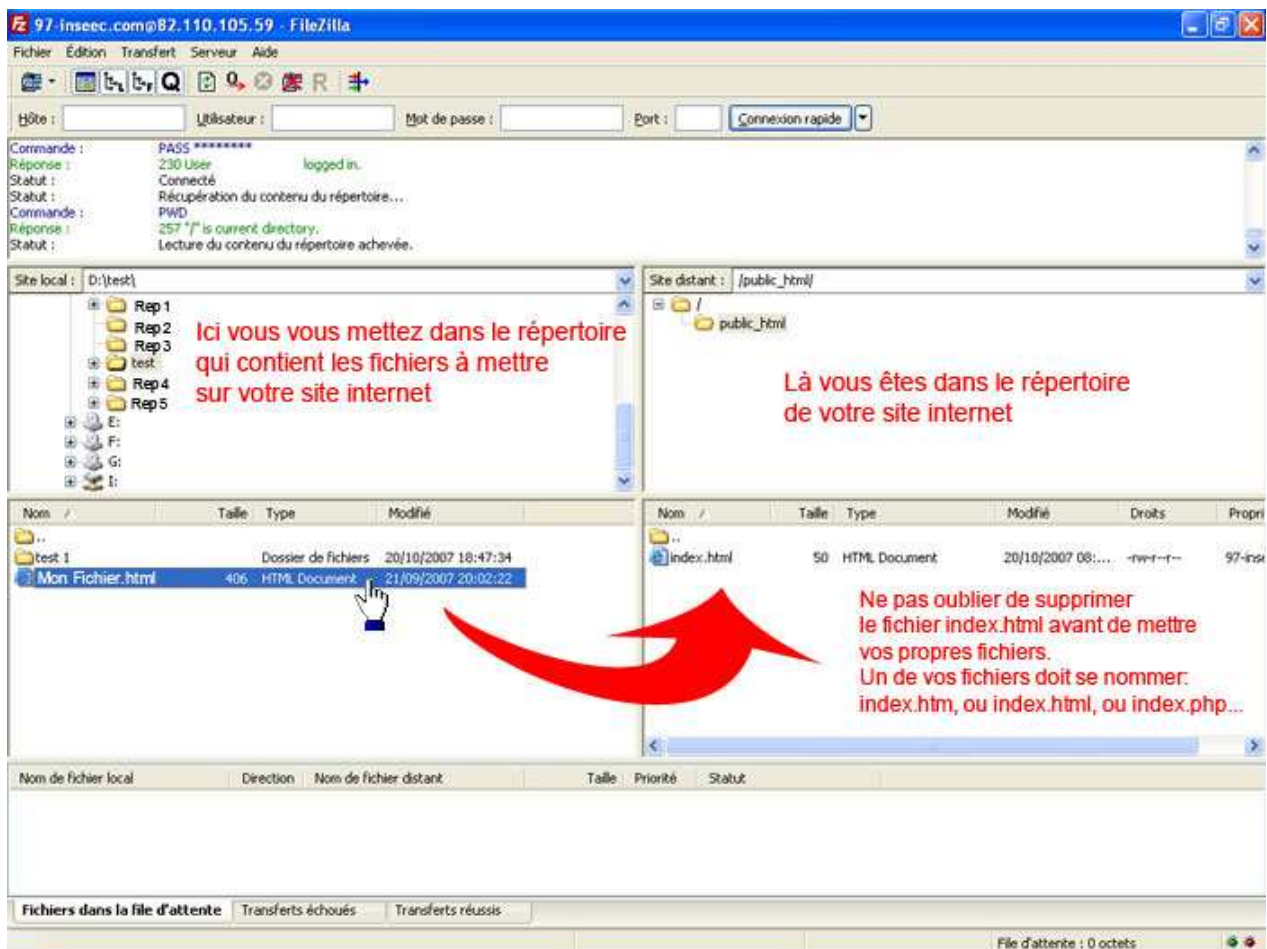
Ce sont différents fichiers et répertoires qui pourront vous servir à installer par exemple, des scripts CGI (en perl), mais nous n'entrerons pas dans les détails.

Ce que vous devez faire c'est travailler dans le répertoire 'Public\_html'. C'est dans celui-là que vous devez mettre les fichiers afin qu'il soit visible sur internet. Votre domaine pointe vers le contenu de ce répertoire, et uniquement celui-ci. Double-cliquer dessus :



Si vous cliquez sur le répertoire 'jaune' (avec les '..'), vous revenez là où vous étiez avant. Vous pouvez remarquer qu'il y a déjà un fichier (index.html). Ce fichier est créé de façon automatique à chaque ouverture de compte, en attendant que vous mettiez vos propres fichiers sur le serveur. Vous devez supprimer ce fichier avant de mettre les vôtres.

Voici une image détaillée :



--- A bientôt pour un nouveau tutorial ---

The Webmaster . fr

PS :

Tous nos tutoriaux sont optimisés pour notre plate-forme d'hébergement : <http://www.punchost.com>